

Step 5: Remove covers

Retirar las protecciones



Keep the covers!

Guarde las protecciones



Step 6: Position belt

Colocarse el cinturón

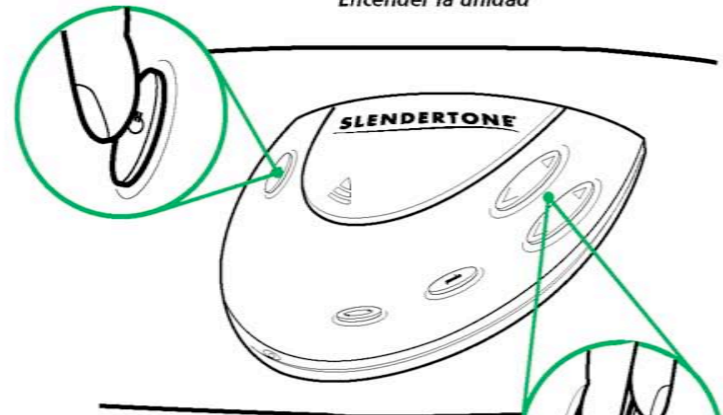


Wrap belt tightly around your waist so the pads are in full contact with your skin

Ajustarse el cinturón alrededor de la cintura de modo que los electrodos estén totalmente en contacto con la piel.

Step 7: Power on

Encender la unidad



Step 8: Increase intensity

Aumentar la intensidad de la unidad



NOTE:
Always choose an intensity level at which you feel a strong but comfortable contraction.

NOTA:
Elija siempre un nivel de intensidad en el cual usted sienta una contracción fuerte pero cómoda

Session over

Fin de la sesión



Press and hold for 2 seconds to power off.
Mantener pulsado el botón de encendido/apagado durante 2 segundos para apagar la unidad

Replace covers

Volver a colocar las protecciones



Use at least 5 times a week for results in just weeks!

¡Utilice por lo menos 5 veces a la semana y en solo semanas podrá ver los resultados!

Still have a question? Call...

Para más información, llamar al...



1-800-551-2443

...or visit our website:

...o visite la página web:

www.slendertone.com

Designed by and Manufactured for:

Bio-Medical Research Ltd., Parkmore Business Park West, Galway, Ireland.
© 2008. BMR Ltd. All rights reserved. SLENDERTONE is a division of BMR Ltd.
SLENDERTONE is a registered trademark and FLEX is a trademark of BMR Ltd.
Part No.: 2491-9603 Rev.: 2 Issue date: 3/08

SLENDERTONE

FLEX®

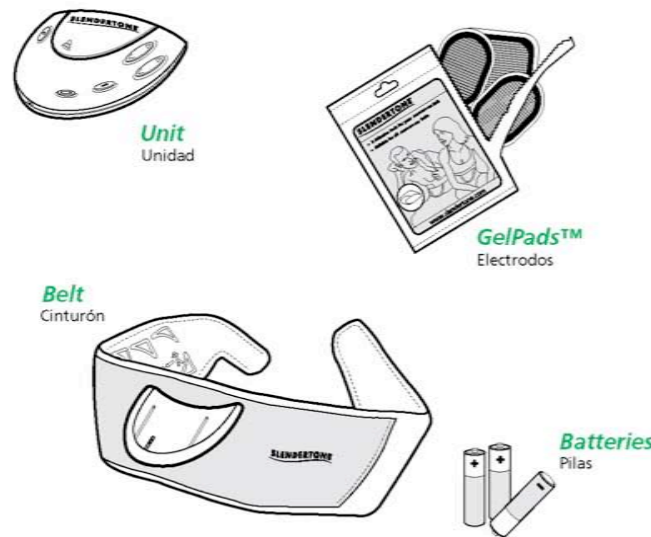
Quick Start Guide

Guía de Inicio Rápido

www.slendertone.com

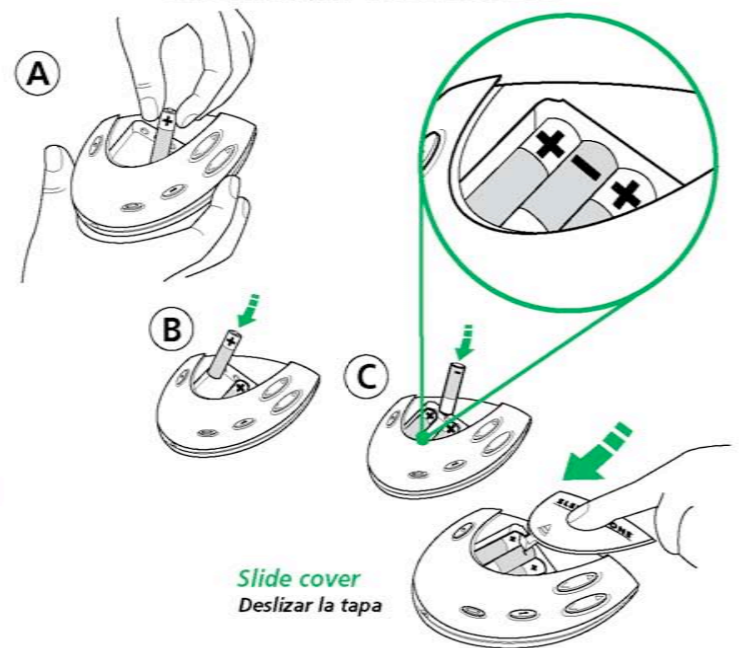
Congratulations on purchasing your new SLENDERTONE FLEX

Le agradecemos que haya depositado su confianza en la unidad SLENDERTONE FLEX



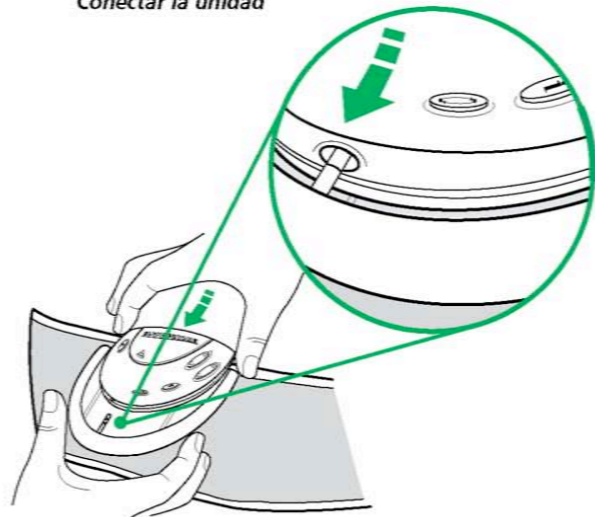
Step 1: Insert batteries in sequence

Introducir las pilas en el orden indicado



Step 2: Attach unit

Conectar la unidad

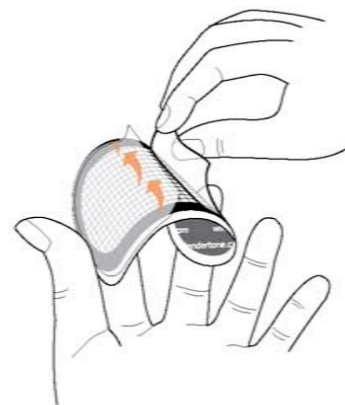


Insert fully! (slide until you hear CLICK)

Encajarla totalmente hasta oír un CLIC

Step 3: Remove covers (from grid side)

Retirar las protecciones de los electrodos
(del lado de la cuadrícula)



Bend pad to help remove covers

Para ayudarse, doblar el electrodo

Step 4: Position pads on belt

Colocar los electrodos en el cinturón



Cover metal studs fully!

Cubrir por completo los pasadores metálicos

Select your size

Seleccione su tamaño

For women

Para mujeres

S = 24"-31"

M = 30"-38"

L = 37"-44"

For men

Para hombres

S = 27"-34"

M = 33"-41"

L = 40"-47"